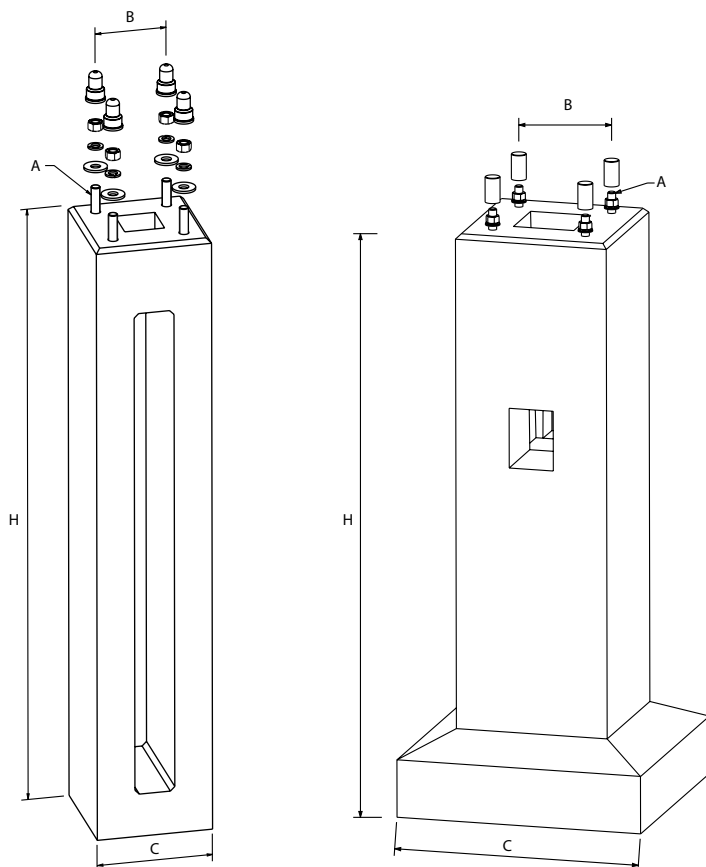


Montaż słupa do fundamentu / Pole mounting on the foundation



Fundamenty Foundations

Fundament Foundation	A	B [mm]	C [mm]	H [mm]	Waga fundamentu Weight of the foundation [kg]
B-200	4xM24	250	400	2000	570
F1	4xM27	300	800	1650	900
F2	4xM33	300	820	1700	1150
F-5/1-16	4xM33	400	1050	2500	2700
F-5/1-18	4xM33	400	1050	2750	2950
F275/75/50	4xM39	500	1100	2750	3850
D16/100	4xM20	160	260	1000	115
D16/120	4xM20	160	260	1200	133
D16/140	4xM20	160	260	1400	155
D16/160	4xM20	160	260	1600	175
D22/150	4xM24	220	340	1500	255
D22/180	4xM24	220	340	1800	305

Elmonter-Oświetlenie posiada w swojej ofercie fundamenty do posadawiania słupów oświetleniowych i masztów, które spełniają wymagania co do warunków wytrzymałościowych (maksymalny moment utwierdzenia M, który można przyłożyć do głowicy fundamentu). Wartość momentu M zależy od wymiarów fundamentu, rodzaju i właściwości gruntu, w którym ten fundament jest osadzany.

Obliczenia nośności gruntu dla fundamentów przeprowadzono na podstawie normy PN-80/B-03322. Przedstawione fundamenty są wykonane jako standardowe dla średniej klasy gruntu (grunt niespoisty, obliczeniowy kąt tarcia wewnętrznego gruntu $\phi=30^\circ$, obliczeniowa gęstość objętościowa gruntu $\gamma_0=17\text{kN/m}^3$).

Głębokość posadowienia słupów bezpośrednio wkopywanych w ziemię podana jest w normie PN-EN 40-2 i zależy od wysokości nominalnej słupa z uwzględnieniem warunków gruntowych oraz wyników wykonanych obliczeń lub pomiarów z badań.

Firma Elmonter-Oświetlenie nie ponosi odpowiedzialności za stosowanie fundamentów niezgodnie z ich przeznaczeniem oraz dopuszczalnym obciążeniem (słup + wysięgnik + oprawa), a także w przypadku stosowania innych fundamentów nie spełniających warunków wytrzymałościowych.

Dobór rodzaju i wymiarów fundamentów jest każdorazowo uzależniony od warunków posadowienia, a obowiązek prawidłowego ich doboru, zgodnie z przepisami Prawa Budowlanego, spoczywa na projektancie obiektu.

Elmonter-Lighting's offer includes foundations for the instalation of lighting poles and masts that meet the requirements for strength conditions (maximum fixing moment M that can be applied to the foundation head). The value of the moment M depends on the dimensions of the foundation, the type and properties of the soil in which the foundation is embedded. Calculations of soil load capacity for foundations were made on the basis of PN-80 / B-03322 standard. The presented foundations are made as standard for medium class soil (non-cohesive soil, design angle of internal friction of the soil $\phi 30^\circ$ design calculation density of soil $\gamma_0 = 17\text{kN/m}^3$).

The depth of foundation of the columns directly buried into the ground is specified in the PN-EN 40-2 standard and depends on the nominal height of the column, taking into account ground conditions and the results of calculations or measurements made during tests.

Elmonter-Lighting is not responsible for the use of foundations contrary to their intended use and the permissible load (pole + extension arm + luminaire), as well as in the case of using other foundations that do not meet the strength conditions.

The selection of the type and dimensions of the foundations is each time dependent on the conditions of the foundation and the obligation of their correct selection, in accordance with the provisions of the Construction Law, rests with the designer of the facility.

